

**PUERTO  
DE SEVILLA** | **PUERTO  
DE MOTRIL**



**Estibadora Sevillana**

**Operador logístico y portuario**

Estibadores y almacenistas  
que ofrecen soluciones integrales



[WWW.ESTIBADORASEVILLANA.COM](http://WWW.ESTIBADORASEVILLANA.COM)

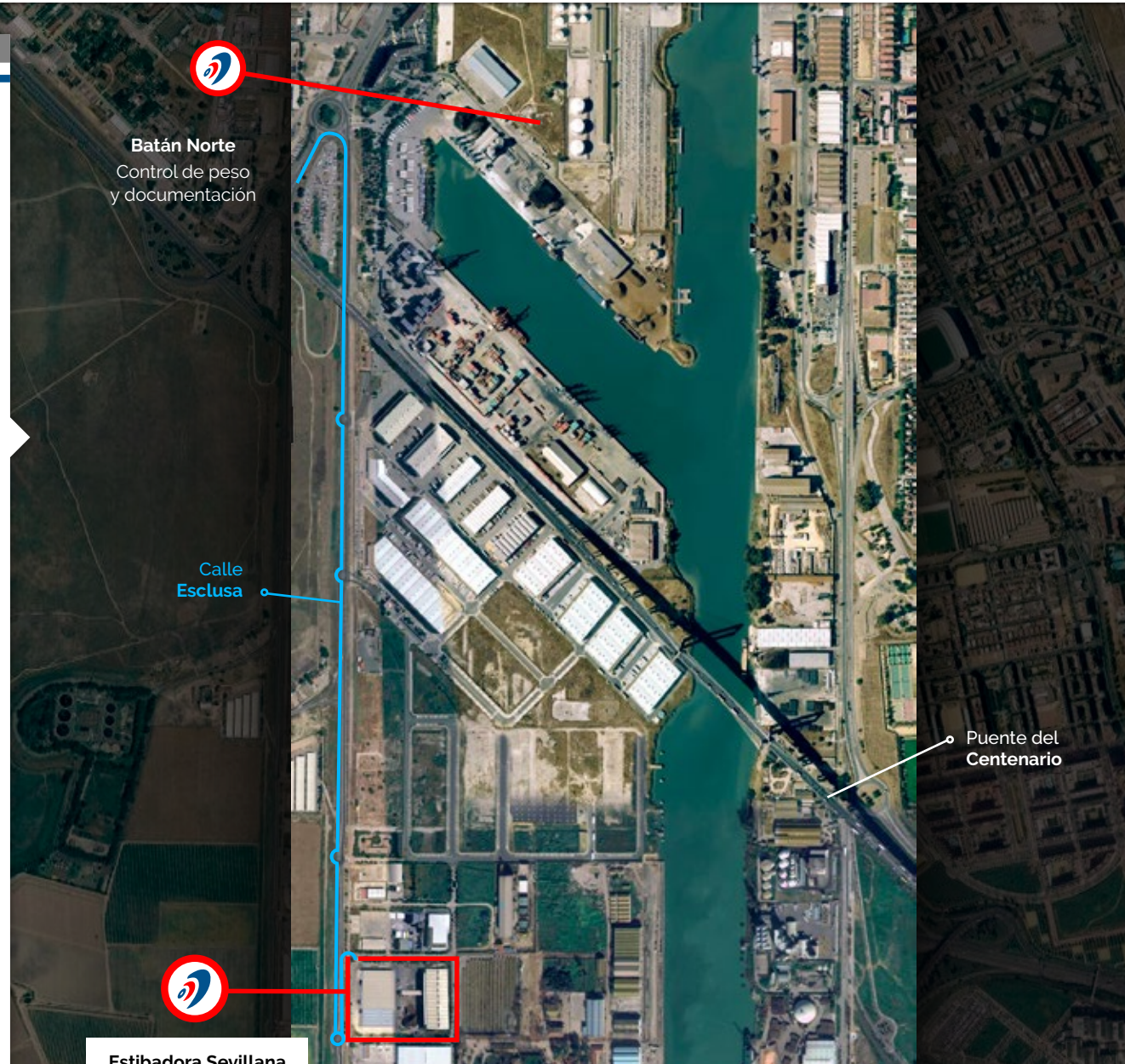


# SOBRE NOSOTROS

**Estibadora Sevillana** es la matriz de un **grupo** compuesto por **5 empresas** con presencia en el **Puerto de Sevilla y Puerto de Motril**.

Ofrecemos un servicio completo a través de nuestras empresas estibadoras (**Estibadora Sevillana y Terminal Marítima de Granada**), consignatarias (**Sevilla Shipping y Motril Shopping**) y transitarias-almacenistas (**Almaquivir**).

Nuestros accionistas nos aportan más de **80 años de estabilidad y experiencia** en el sector portuario.



Estibadora Sevillana



MÁS DE  
**80**

AÑOS DE EXPERIENCIA

**5**

SECTORES TRABAJADOS

MÁS DE  
**20**

PROFESIONALES

**11**

NAVES A DISPOSICIÓN  
DEL CLIENTE

**17**

MIL M<sup>2</sup> DE NAVE

MÁS DE  
**50**

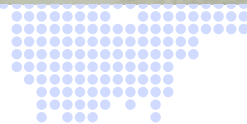
MIL TONELADAS  
DE ALMACENAMIENTO



Destacamos nuestra **amplia experiencia en la gestión logística** y de stocks en los sectores del **fertilizante y del cereal**. Externalizamos la **destrucción privada de documentos** para mayor seguridad de nuestros clientes.



# TRATO PERSONALIZADO Y CONFIDENCIAL





**BIOMASA**



**CEMENTO**



**CEREALES**



**FERTILIZANTES**



**PROJECT  
CARGO**



**SIDERÚRGICOS**



# BIOMASA



Aportamos el valor añadido del **Know How** de nuestro equipo humano, tanto de **Sevilla** como de **Motril**, en la manipulación de Biomosas.



# CEMENTO



- Por tubería
- Cemento Eslingado
- A granel



# CEREALES



Disponemos de los mejores medios humanos y materiales para la manipulación de cereales destinados al consumo humano, demostrado desde hace **más de 40 años** trabajando como proveedores únicos de **Herba Ricemills** en el puerto de Sevilla.



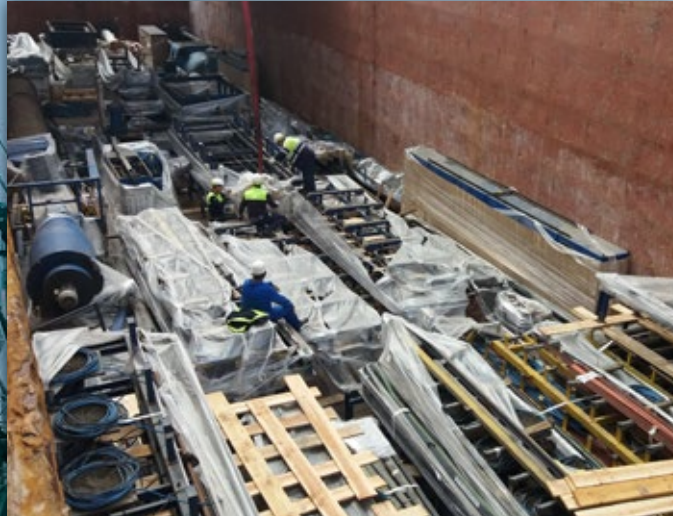


# FERTILIZANTES



Disponemos de la única **Tolva doble** del Puerto de Sevilla con la que mejoramos el rendimiento en operativas de descarga.

Gracias a la continua inversión en la mejora y mantenimiento de nuestros medios, podemos asegurar que la pérdida de grano de nuestras cucharas es cero.



A la hora de manejar Project Cargo es necesario disponer del mejor equipo y conocimiento. En nuestro caso, el Project Cargo es un nicho que tenemos consolidado desde hace años.



**PROJECT  
CARGO**



# SIDERÚRGICOS



Con más de 20 años en el sector siderúrgico, Estibadora es una de las empresas con más experiencia de Sevilla, siendo proveedores de **Siderúrgica Sevillana** desde hace más de 20 años.



# NUESTRO EQUIPO HUMANO

PARA FERTILIZANTES Y ALMACENES



Siendo plenamente conscientes de la evolución que ha experimentado el sector, nuestro equipo humano ha sabido adaptarse al contexto actual permitiendo a Estibadora Sevillana ofrecer soluciones personalizadas y eficientes en determinados sectores de actividad.

¿Qué define a nuestro equipo de trabajo?

- **Flexibilidad**
- **Técnicos Especializados**
- **Profesionalidad**
- **Cualificación**



# LINEAS DE ENVASADO

BIG BAGS

Gracias a nuestras líneas de producción de *Big Bags* evitamos **contaminaciones** e incompatibilidades de productos, obteniendo **rendimientos superiores a 50 Tn/hora**.



# LINEAS DE ENVASADO

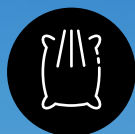
SACOS



Tenemos dos líneas diferenciadas con rendimientos de **1700 sacos/hora**, cumpliendo las necesidades de nuestros clientes.

- Boca abierta
- Automática





# LINEAS DE ENVASADO

CRIBADORA



Para poder ofrecer la garantía de que al consumidor final le llegue el producto en perfecto estado, disponemos de una cribadora de alto rendimiento que opera unas **50 Tn/hora**.

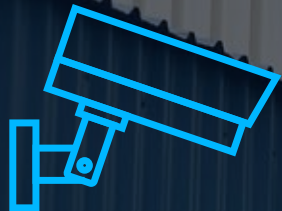


# SEGURIDAD



Destacamos la importancia de la seguridad en nuestros almacenes dotándolos de varias medidas:

- **Sensores de movimiento**
- **Sensores de apertura**
- **Seguridad 24/7**
- **Videovigilancia**



VIDEOVIGILANCIA



SENSORES DE MOVIMIENTO



SEGURIDAD 24/7





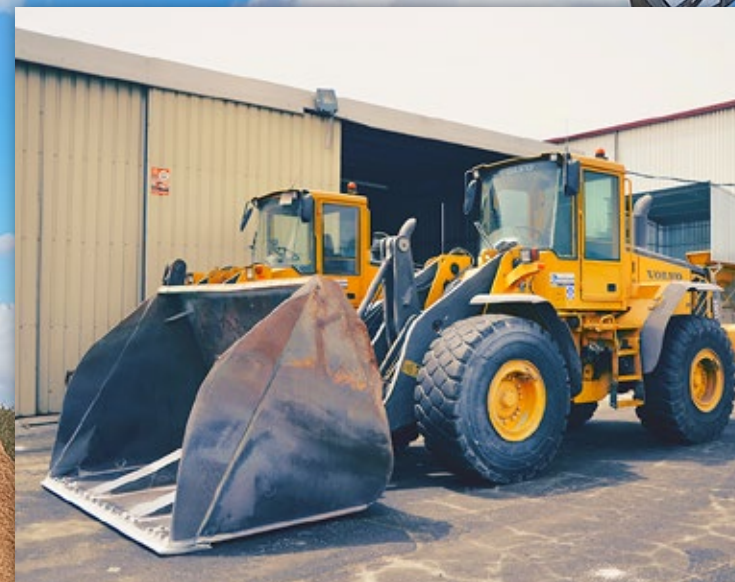
Disponemos de **7 cintas y 6 alimentadores**, de los cuales 4 son aptos para productos de consumo humano. El rendimiento que proporciona cada una es superior a las **200 Tn/hora**.



## MEDIOS: CINTAS



# MEDIOS: PALAS CARGADORAS



Adaptándonos a cada necesidad ponemos a disposición de nuestros clientes 8 palas cargadoras. Destacamos una **Volvo L180** que nos permite optimizar los espacios de almacenado y los costes de ocoipo en muelle público.



# MEDIOS: RETRO



Disponemos de **3 Retros Liebherr** para la manipulación de siderúrgico consiguiendo, en carga de chatarra, rendimientos superiores a las **150 Tn/hora** por cada Retro.



Contamos con **4 grúas móviles** portuarias Liebherr, de las que destacamos la **Liebherr LHM550**, que actualmente es la **grúa con mayor capacidad del Puerto de Sevilla**, con **144 Tn** de capacidad y **54 metros** de alcance.



## MEDIOS: GRÚAS





Designed by  LOGIPYMES



Estibadora Sevillana

**JAVIER GUERRA**  
DIRECTOR DE OPERACIONES

[jguerra@estibadorasevillana.com](mailto:jguerra@estibadorasevillana.com)

670 665 846

**ALEJANDRO GARCÍA**  
DIRECTOR FINANCIERO

[agrodriguez@estibadorasevillana.com](mailto:agrodriguez@estibadorasevillana.com)

674 293 043

[WWW.ESTIBADORASEVILLANA.COM](http://WWW.ESTIBADORASEVILLANA.COM)